

École à l'Orée-des-Bois



École à l'Orée-des-Bois
1389 rue des Camarades
Québec, arrondissement de la Haute-Saint-Charles
418-686-4040, poste 3520

La direction de l'école

Il y a plusieurs personnes qui travaillent dans une école. Voici les directrices qui se feront un plaisir de t'accueillir.



**Madame
Nicole Frédérick,
directrice**



**Madame
Isabelle Baribeau,
directrice adjointe**

Le secrétariat

En arrivant à l'école, tu rencontreras aussi Mme Cindy et Mme Kathy ,les secrétaires de notre école. Elles sont toujours disponible pour répondre à nos questions et pour nous aider.



Madame Cindy



Madame Kathy

Le corridor

Dans l'école, il y a plusieurs corridors. Voici deux corridors de maternelle pour te rendre à ta classe. Comme tu peux le voir, il y a un espace pour que tu puisses ranger tes vêtements et ton sac à dos.



Les enseignantes de maternelle 4 ans et 5 ans

Nous avons très hâte de te rencontrer. 😊



**Madame
Roxanne 4 ans**



**Madame
Dominique**



**Madame
Stéphanie**



**Madame
Isabelle**



**Madame
Caroline**



**Madame
Alexandra**



**Madame
Isabelle**

L'orthopédagogue

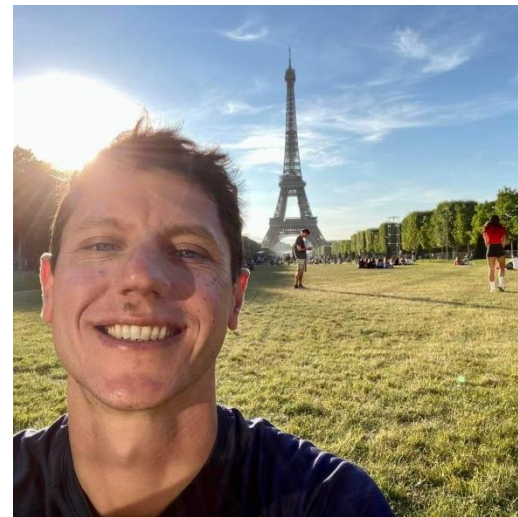


Mme Émilie
Orthopédagogue

Les spécialistes



M. Thierry
Enseignant en
éducation physique



M. Marc-Antoine
Enseignant en
éducation physique

Les classes de maternelle

À l'école à l'Orée-des-Bois, il y a 6 classes de maternelle 5 ans et 1 classe de maternelle 4 ans. Regarde nos locaux! Nous avons très hâte de t'y accueillir. Tu auras bien du plaisir avec tes nouveaux amis. 😊



Le gymnase

Voici notre gymnase ! C'est l'un des endroits préférés des enfants. Lorsque tu seras à notre école, tu pourras venir y jouer souvent.



La bibliothèque

Aimes-tu les livres? Dans notre bibliothèque tu trouveras toutes sortes d'albums et de documentaires. Tu pourras trouver des livres mettant en vedette des superhéros, des détectives, des pirates et des princesses par exemple. Nous avons aussi des livres pour t'informer sur les dinosaures, les différents pays du monde et plus encore.



Le laboratoire informatique

Aimes-tu les ordinateurs? Dans notre école, nous avons un laboratoire informatique dans lequel tu pourras faire des apprentissages en apprenant à utiliser l'ordinateur et à naviguer sur des sites éducatifs. Nous avons même une collection de tablettes pour les élèves de maternelle et des robots en forme d'abeilles. Nous avons bien hâte de te les faire découvrir.



Le service de garde

À l'école à l'Orée-des-Bois, il y a un service de garde où tu pourras venir le matin avant d'aller en classe, sur l'heure du diner, après les classes et lors des journées pédagogiques. Plusieurs locaux de l'école sont utilisés par le service de garde.



Manon Trudelle
responsable en service
de garde



Les éducatrices en
service de garde

Les jeux extérieurs

En maternelle, nous allons nous amuser dans le boisé entourant l'école et dans le quartier. Nous utilisons même des vélos d'équilibre et des raquettes par exemple.



La cour d'école

Es-tu déjà venu jouer dans la cour d'école? Durant la fin de semaine ou durant l'été, viens jouer avec tes parents. Profite de nos beaux modules pour t'amuser. Tu y rencontreras peut-être de futurs amis!



Le langage chez l'enfant de 5 ans

Formation destinée aux parents d'enfants qui débiteront la maternelle en septembre.

Liens pour accéder aux capsules :

- [Le langage au préscolaire](#) (24 minutes)
- [Explorer la lecture](#) (6 minutes)
- [Le jeu et ses bienfaits](#) (5 minutes)

Lien pour accéder au document d'accompagnement (incluant les ressources) :

- [Document PDF](#)

Formation montée par
Chantal Joron, orthophoniste
et Emmanuelle Léger-Provost, stagiaire en orthophonie
Avril 2021

SVP, ne pas partager sans l'autorisation des auteures.



Matériel scolaire en photos



Duo-tangs :
bleu
vert
orange
mauve
noir

HORAIRE

| | |
|---------------|---|
| 6h45 à 8h00 | Service de garde (pour les élèves inscrits) |
| 8h00 | Surveillance sur la cour |
| 8h05 | Entrée des élèves |
| 8h10 à 11h30 | Cours |
| 10h10 à 10h30 | Récréation |
| 10h32 | Fin des cours pour le préscolaire |
| 12h45 | Surveillance sur la cour |
| 12h50 | Entrée des élèves |
| 12h55 à 15h15 | Cours |
| 13h55 à 14h15 | Récréation |
| 15h15 à 17h45 | Service de garde (pour les élèves inscrits) |

Dîner maternelle : 10 h 32 à 12 h 50

PROJET DU « COMITÉ LOCAL DE TRANSITION » COMMISSION SCOLAIRE DE LA CAPITALE



Conception et réalisation:

Marie-Claude Blanchard et Marie-Hélène Leblond
Conseillères pédagogiques à l'éducation préscolaire

Document inspiré du projet sur la transition de la commission scolaire de Portneuf réalisé par Georgianne Savard, psychoéducatrice et Sara Suzor, secrétaire aux services éducatifs. Mars 2017.

